



Cão Raças Grandes-Carne Fresca



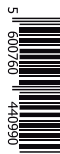
ALIMENTO COMPLETO PARA CÃES ADULTOS

Rico em Carne Fresca de Aves (25%) e Aveia (14%)



15 kg

4 kg



22 mm



Validade: 18 meses

Modo de Emprego: Consultar o guia de alimentação. Adaptar a quantidade diária à condição corporal. Disponibilizar sempre água potável e limpa. Conservar em local fresco e seco ao abrigo da luz solar.



www.petMaxi.pt



SUPORE ARTICULAR



ANTIOXIDANTES NATURAIS



RICO EM CARNE FRESCA DE AVES



ÔMEGA 3

Com sementes de linho, fonte natural de ácidos gordos Ômega 3.



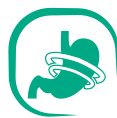
FEZES FIRMES E MENOS ODOR

Contém *Yucca schidigera* e Polpa de Beterraba, ajuda a promover a consistência correta das fezes e menos odor.



BENEFÍCIOS PARA A PELE E PELO

Contém um conjunto equilibrado de nutrientes essenciais, incluindo zinco orgânico para ajudar a promover uma pele e pelo saudáveis.



EQUILÍBRIO DA FLORA INTESTINAL

Com MOS, ajuda a promover o equilíbrio da flora intestinal.



GUIA DE ALIMENTAÇÃO SUGERIDA

PESO CORPORAL DO ANIMAL	ATIVIDADE FÍSICA		
	< 1h / dia	1-3h / dia	3-6h / dia
20kg	250g	290g	395g
25kg	295g	340g	465g
30kg	340g	390g	535g
35kg	380g	440g	560g
40kg	420g	485g	660g
45kg	460g	530g	725g
50kg	495g	575g	780g



FABRICADO EM PORTUGAL

COMPOSIÇÃO

Carne fresca de aves (25%), proteína de aves desidratada (14%), aveia (14%), milho, cevada, gordura de aves, ervilha, arroz, polpa de beterraba (2%), sementes de linho, hidrolisado de proteína de aves, proteína de milho, substâncias minerais (sulfato de glucosamina 500 mg/kg), antioxidantes naturais (alecrim, groselha, romã), mexilhão verde desidratado (500 mg/kg), leveduras (fonte de MOS 460 mg/kg), *Yucca schidigera* (250 mg/kg).

ADITIVOS

VITAMINAS

3a672a Vitamina A	25.000 UI/kg
3a671 Vitamina D3	1.920 UI/kg
3a700 Vitamina E	136 mg/kg
3a821 Vitamina B1	13,6 mg/kg
Vitamina B2	13,6 mg/kg
3a831 Vitamina B6	11,2 mg/kg
Vitamina B12	72 mcg/kg
3a880 Biotina	0,48 mg/kg

COMPOSTOS DE OLIGOELEMENTOS

3b103 Ferro (Sulfato mono-hidratado)	56 mg/kg
3b201 Iodo (Iodeto de potássio)	1,4 mg/kg
3b405 Cobre (Sulfato penta-hidratado)	12 mg/kg
3b503 Manganês (Sulfato de manganês)	40 mg/kg
3b605 Zinco (Sulfato mono-hidratado)	108 mg/kg
3b607 Zinco (Quelato de zinco com glicina hidratada)	40 mg/kg
E8 Selénio (Selenito de sódio)	0,2 mg/kg

ANTIOXIDANTES

CONSTITUINTES ANALÍTICOS

25% Proteína bruta	15% Matéria gorda bruta
5% Fibra bruta	5,5% Cinza bruta
	0,45% Ácidos gordos Ômega 3